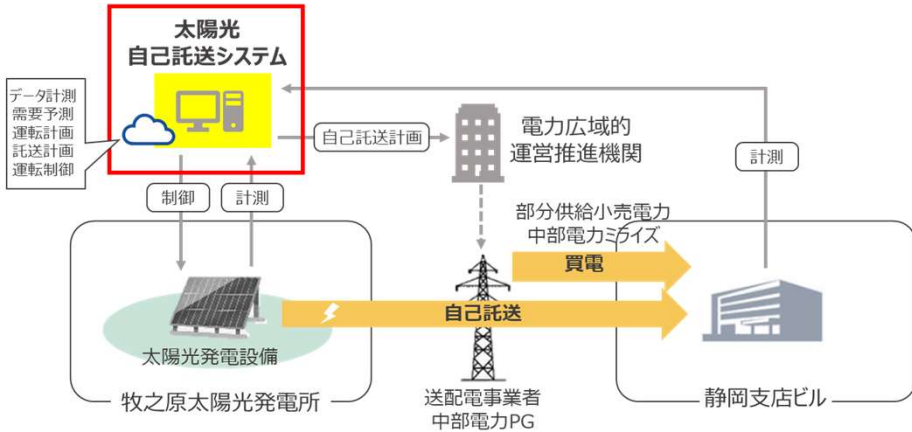


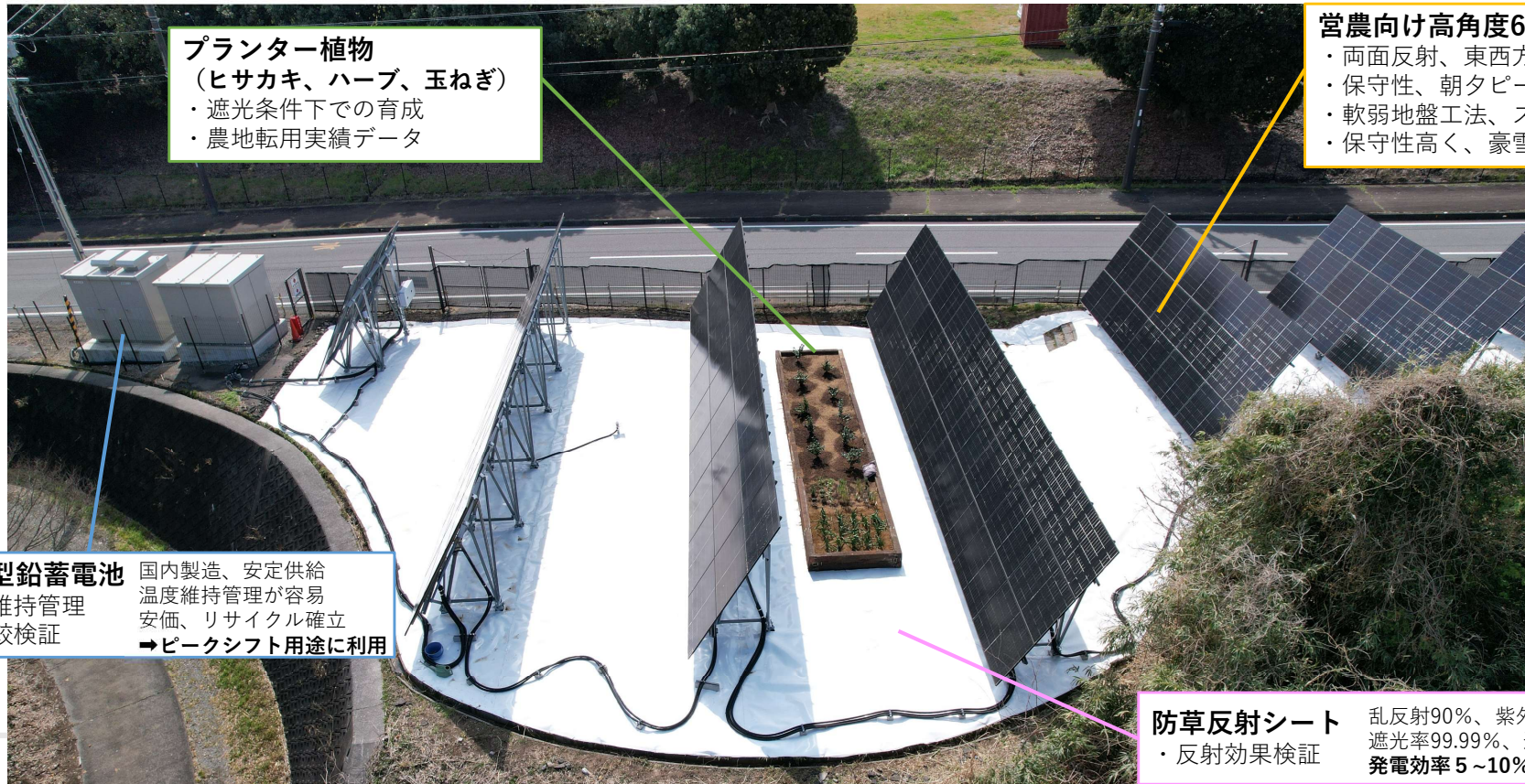
安藤ハザマ 牧之原営農型太陽光発電所と再エネ自己託送事業

当社では再エネ導入が困難な社有施設に対して、太陽光由来の再エネ電源を調達するために遊休地に発電設備を設置し、自己託送による再エネ電力の供給を行っています。
また開発を伴わない発電用地の確保のために営農型発電所として実証を行っています。



株式会社 安藤・間 営農型太陽光発電による自己託送事業

発電所名 : 株式会社安藤・間 牧之原太陽光発電所
 事業内容 : 営農型太陽光発電および遠隔地から再生可能エネルギーを直接調達する自己託送の運用
 事業開始日 : 2024年4月1日
 連絡先 : 株式会社安藤・間 次世代エネルギー戦略部 03-3575-6117



プランター植物
(ヒサカキ、ハーブ、玉ねぎ)
 ・遮光条件下での育成
 ・農地転用実績データ

営農向け高角度60° 太陽光パネル
 ・両面反射、東西方向に敷設が可能
 ・保守性、朝夕ピークシフト効果
 ・軟弱地盤工法、スペース確保
 ・保守性高く、豪雪地にも向く

サイクルユース型鉛蓄電池
 ・遠隔出力制御、維持管理
 ・新型鉛蓄電池比較検証
 国内製造、安定供給
 温度維持管理が容易
 安価、リサイクル確立
 →ピークシフト用途に利用

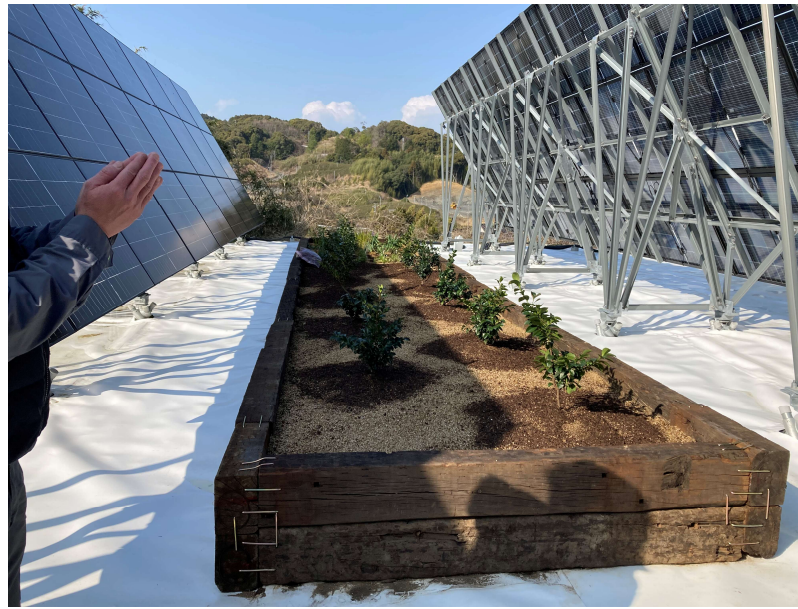
防草反射シート
 ・反射効果検証
 乱反射90%、紫外線反射率14%
 遮光率99.99%、遠赤外線90%吸収
 発電効率5~10%UP

安藤ハザマ 営農実証 営農向け高角度60° パネルと牧之原市地元野菜の栽培

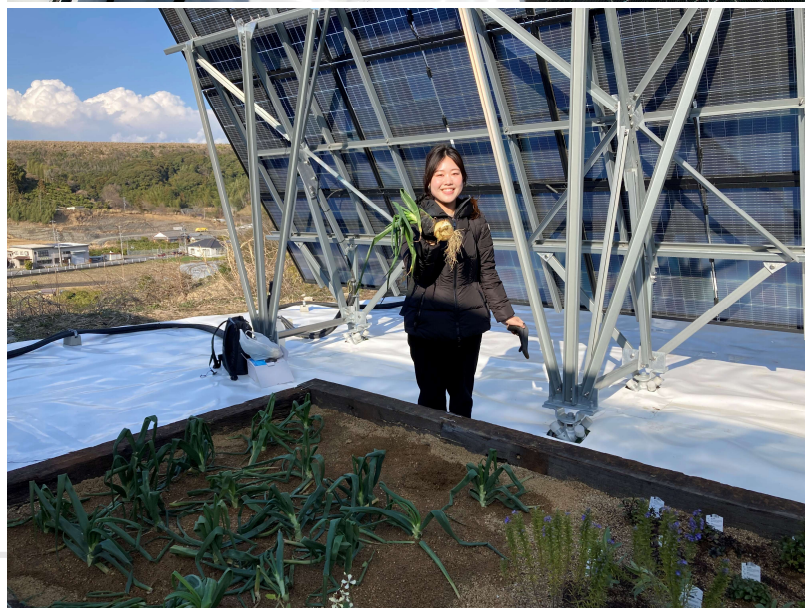
【営農実証】

牧野原市や地元農家の協力を得て、牧之原の**地元野菜**や**ヒサカキ**、**ハーブ**を栽培する検証を始めました。

3月8日には本プロジェクト最初の収穫（新玉ねぎ）を行いました。地元の方からは想像よりも太陽光パネルと植物との違和感がない、地域の小学校の教育（環境と食料）や再エネに接点のない農家の意識改革にも有効との意見がありました。



土の流出を避けるため枠を設けている



地元野菜や検証に向けた植物を栽培

栽培実証①ヒサカキ

【選定の背景】

牧野原市ではお茶栽培が衰退してきているため、代替としてヒサカキを栽培する農家が増えている。3年程度で大きく育つが現在のサイズでも切り売りすると2~300円で店頭販売される価格になる。国産柿は切って生けても枯れにくい。福島県いわき市農福連携プロジェクトなど国内ソーラシェアリング事例も多い。

【特長】

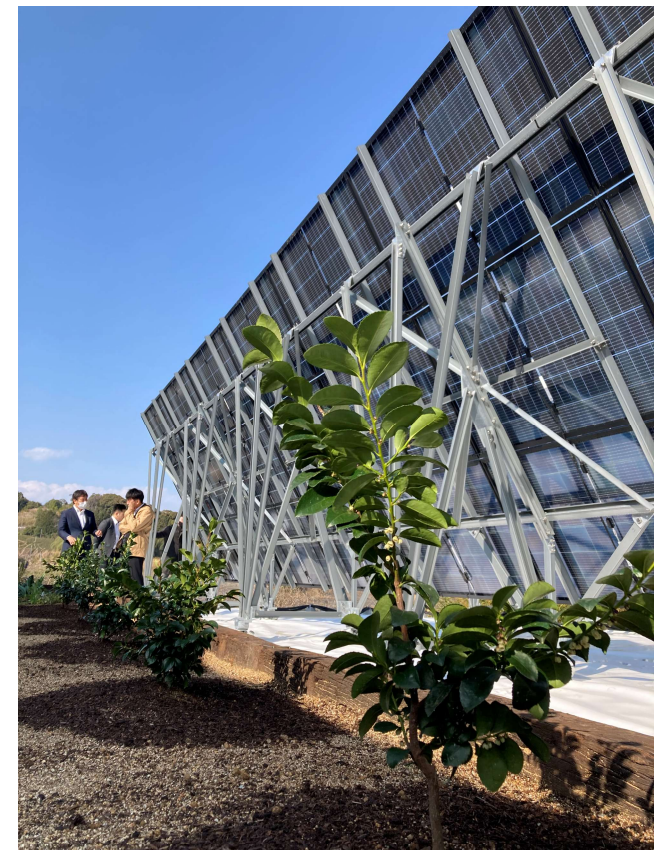
高さは1.5m程度まで成長する。柿は日影を好む性質があるため遮光率を高くして緑を強くするが、**ヒサカキ**は太陽も好むので今回の**遮光率に適している**。

①純国産性の需要の高さ

柿は直射日光の当たらない山に自生するような植物だが、山中で栽培は難しいため、山中と同じような生育環境が作り出せるソーラシェアリングは最適で難しい栽培テクニックも不要。約9割が中国産。海外産の柿は輸送に時間がかかることなどから鮮度が落ちてしまうこともあり、**国産性の需要**が高い。

②日陰で生育し、育てやすい

柿は日射しが強いと葉が乾燥し、葉の色も悪くなるので、ソーラシェアリングの日陰は相性が良い（柿は陰性植物）



栽培実証②ハーブ

【選定の背景】

ハーブはその土地の**日照や気候**など環境によって育ちが変わるため、**いろいろな種類を試して何が適しているか検証**する。
レストランやカフェなど環境や栽培背景などに**付加価値**を付けることにも適していると考えられる。

【特長】

「乾燥している」「通年涼しい」など原産国の環境に近づけると、よく育つといわれている。

名称	特徴	使い方
ミント	スーッとした清涼感のある香りの多年草で、 半日陰の乾燥しない土を好む	モヒートやミントティーなどの飲み物だけでなく、入浴剤や虫よけなどの用途がある
ローズマリー	爽やかで強い芳香の多年草で、 日当たりと水はけのよい、弱アルカリ性の土を好む	ラム肉など肉料理の香りづけとして使われるほか、石けんや入浴剤としても人気がある
ルッコラ	ゴマのような香りを持つ多年草で、 日当たりのよい弱アルカリ性の土を好む	サラダやパスタのトッピングとして生で使われることが多いものの、炒め物にしても美味しく食べる
タイム	爽やかな芳香でビタミン、ミネラルが豊富に含まれ、 日当たりがよく水はけのよい土を好む	タイムを入れたブーケガルニは、煮込み料理の肉や魚のにおいを消して旨味を引き出す
ディル	爽やかな芳香の一年草で、 寒く湿った場所では育ちにくいハーブ	ピクルスの香りづけに使われるほか、香りの立つソースやドレッシングにも適している
セージ	ヨモギに似た芳香 を持つ多年草で、 風通しの良い場所を好む	ソーセージ作りによく使われ、油の多い料理などに使うと香りが際立つ



【栽培したクッキングハーブ】
 マリンブルー・ローズマリー
 トスカナブルー・ローズマリー
 ローズマリー・セイレム
 ローズマリー・アブラクサス
 ローズマリー・ベネンデンプル
 ローズマリー・カブリ
 ルッコラ
 ディル
 サラダバーネット
 ホワイトセージ
 タイム



【栽培したティハーブ】
 イングリッシュミント
 タイムミント
 アフターエイト
 カーリーミント
 スイスミント
 ミントスパニッシュ
 ラベンダーミント
 ペッパーミント